

**UCHWAŁA NR XXXIX/247/2018
RADY GMINY SADKOWICE**

z dnia 6 czerwca 2018 r.

w sprawie zaliczenia drogi do kategorii dróg gminnych i ustalenia jej przebiegu.

Na podstawie art. 18 ust. 2 pkt 15, art. 40 ust. 1 i art. 41 ust. 1 ustawy z dnia 8 marca 1990 r. o samorządzie gminnym (t.j. Dz. U. z 2017 r. poz. 1875, 2232, z 2018 r. poz. 130) oraz art. 7 ust. 2 i 3 ustawy z dnia 21 marca 1985 r. o drogach publicznych (t.j. Dz. U. z 2017 r. poz. 2222, z 2018 r. poz. 12, 138, 159, 317) po uzyskaniu pozytywnej opinii Zarządu Powiatu Rawskiego Rada Gminy Sadkowice uchwała, co następuje:

- § 1. Zaliczyć do kategorii dróg gminnych drogi ujęte w wykazie stanowiącym załącznik nr 1 do niniejszej uchwały.
- § 2. Ustala się przebieg dróg, o których mowa w § 1 w sposób przedstawiony w załączniku graficznym nr 2 do niniejszej uchwały.
- § 3. Wykonanie uchwały powierza się Wójtowi Gminy Sadkowice.
- § 4. Uchwała wchodzi w życie po upływie 14 dni od dnia ogłoszenia w Dzienniku Urzędowym Województwa Łódzkiego.

Przewodniczący Rady Gminy
Sadkowice

Tadeusz Pietrzak

Załącznik Nr 1 do uchwały Nr XXXIX/247/2018
Rady Gminy Sadkowice
z dnia 6 czerwca 2018 r.

WYKAZ DRÓG ZALICZONYCH DO DRÓG GMINNYCH

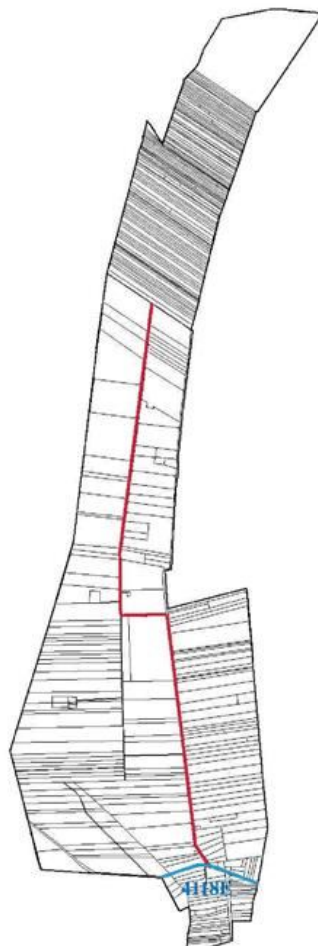
L.p.	Miejscowość	Nr ewidencyjny działki	Powierzchnia drogi (ha)	Długość drogi (km)	Numer Decyzji
1	Trębaczew	245	0,90	1,60	GN-IV.7532.247.2017.DD
2	Trębaczew	246	0,12	0,23	GN-IV.7532.247.2017.DD
3	Trębaczew	272	1,24	1,32	GN-IV.7532.247.2017.DD
Razem			2,26	3,15	

Przewodniczący Rady Gminy
Sadkowice





Tadeusz Pietrzak

Załącznik Nr 2 do uchwały Nr XXXIX/247/2018
Rady Gminy Sadkowice
z dnia 6 czerwca 2018 r.

OBRĘB TRĘBACZEW



LEGENDA:

	DROGA POWIATOWA
	DROGA KTÓREJ NADAWANA JEST KATEGORIA DROGI GMINNEJ
	GRANICE OBRĘBU
	NUMER DROGI POWIATOWEJ

Przewodniczący Rady Gminy
Sadkowice

Tadeusz Pietrzak